

RoHS

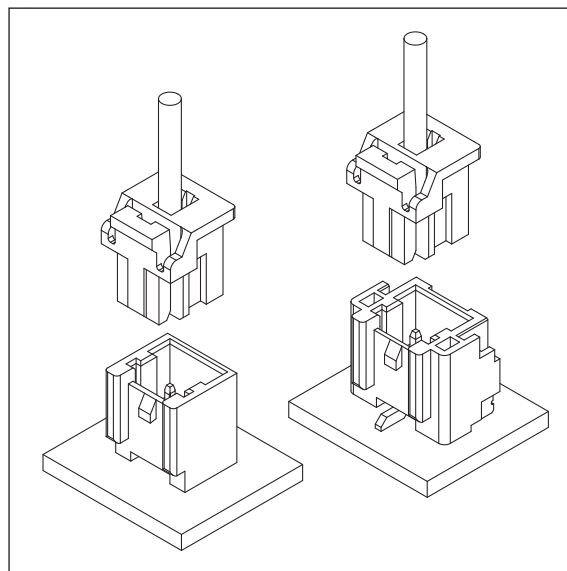
 極数 Poles **単極用 Single**

製品名 Product Name

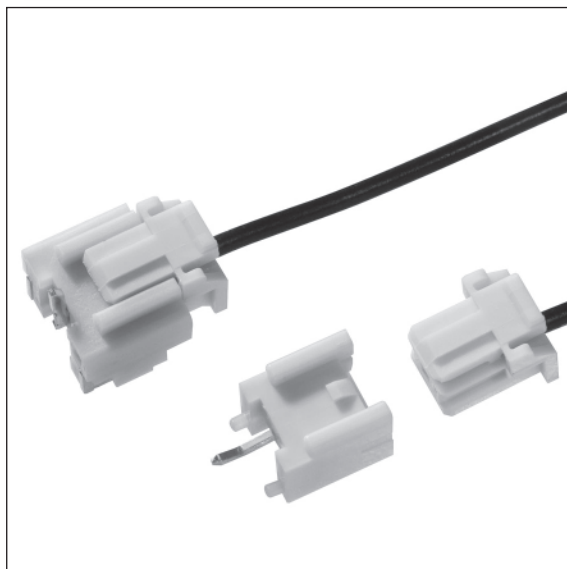
SJH コネクタ

SJH connector
特長 FEATURES

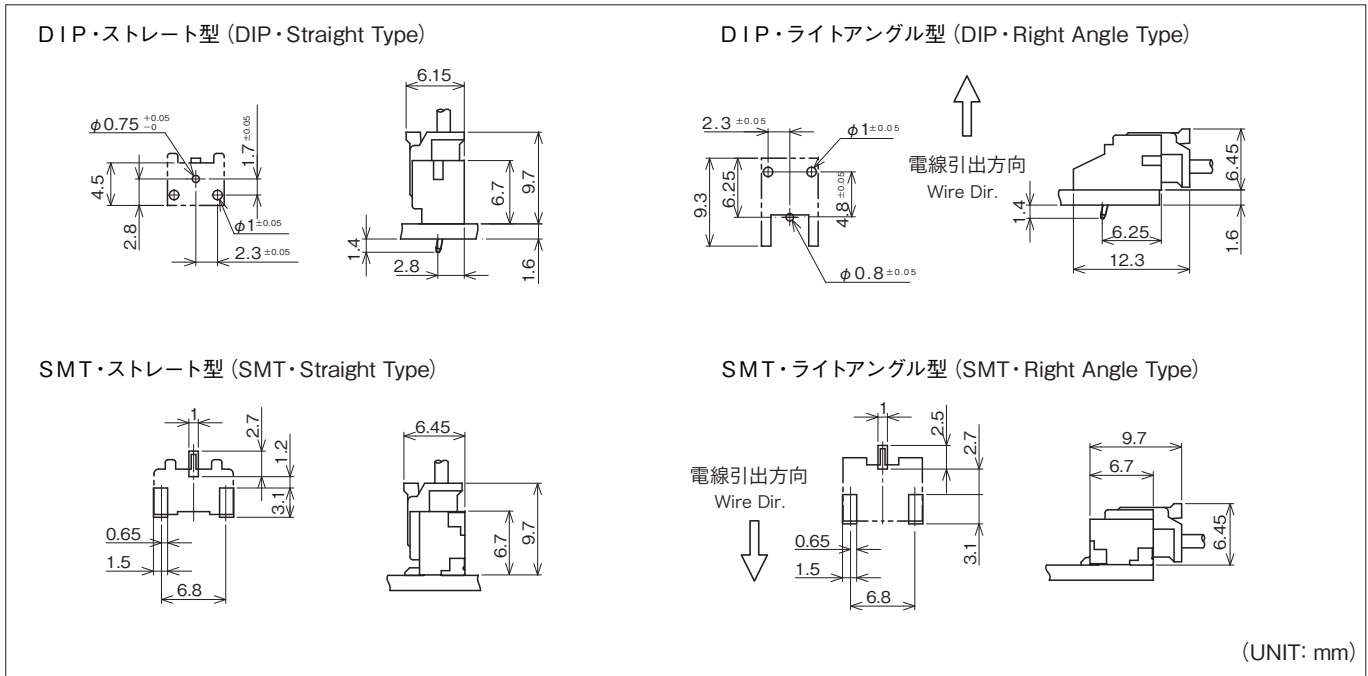
- アウターロック方式の採用により、ハウジングとウエハーの脱着作業性が向上。
 - 2種類の端子(#22~#24)(#24~#30)により、幅広い電線レンジに対応可能。
 - SMT対応ウエハーを用意。
-
- An Outer lock design improves the housing and wafer engaging and disengaging workability.
 - Terminals can be selected out of 2 different types (#22~#24) (#24~#30) to match a wide range of wires.
 - Wafer available that meets SMT-type.


仕様 SPECIFICATION

極数 Poles	単極(1P) Single pole(1P)
定格電圧 Rated Voltage	AC.DC250V
定格電流 Rated Current	3A
耐電圧 Withstand Voltage	AC1000V /1分間 /min
絶縁抵抗 Insulation Resistance	1000MΩ 以上 over
使用温度範囲 Temperature Range	-40~+85°C
適用プリント基板厚み Applicable P.C.B. Thickness	0.8~1.6mm
適用プリント基板穴径 Applicable P.C.B. Hole dia.	WSKB : $\phi 0.75 \begin{smallmatrix} +0.05 \\ -0 \end{smallmatrix}$ mm WLB : $\phi 0.8 \pm 0.05$ mm
適用電線範囲 Wire Size	AWG #22 ~ #30



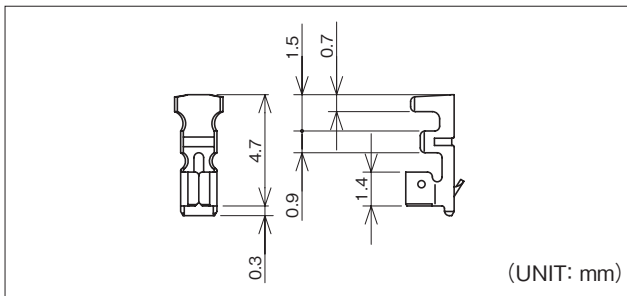
基板・組立レイアウト BOARD・ASSEMBLY LAYOUT



注1) 推奨基板レイアウト(コネクタ装着面)
Note 1) P.C.B. Layout(Connector installation side)

注2) 基板穴寸法は基板の種類・材質・穴開け方法によって異なります。スルーホール基板などの固い素材の基板をご使用の場合穴径を大きめに設定してください。上記の記載寸法は参考値ですので詳しくは弊社までお問い合わせください。
Note 2) Dimensions of P.C.B. hole are different in kinds of P.C.B. material and methods of making holes. Diameter of holes must be set a bit larger if material is used hard like Through-Hole P.C.B. The above is only reference value. Please contact us for more details.

端子 TERMINAL



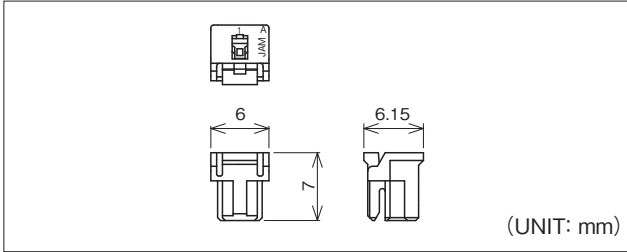
品番 Part No.	適用電線範囲 Wire Size	被覆外径 Dia of Insulation	材質 Material	表面処理 Finish	被覆剥き長さ Stripping length	個数/リール PCS/Reel	備考 Reference
720374-2MAC	#24~#30	φ0.8~φ1.5mm	リン青銅	スズメッキ材	2.0 ±0.2mm	15,000×6R	
720474-2MAC	#22~#24	φ1.1~φ1.6mm	Phosphor Bronze	Pre-tin Plated			

アプリケータ APPLICATOR

搭載機種 Loaded Model 端子番号 Terminal No.	圧着マシン Crimping Machine	ストリップクリンパー Strip Crimper
720374	JB-9800	SCA-18200
720474	TJS-17200	

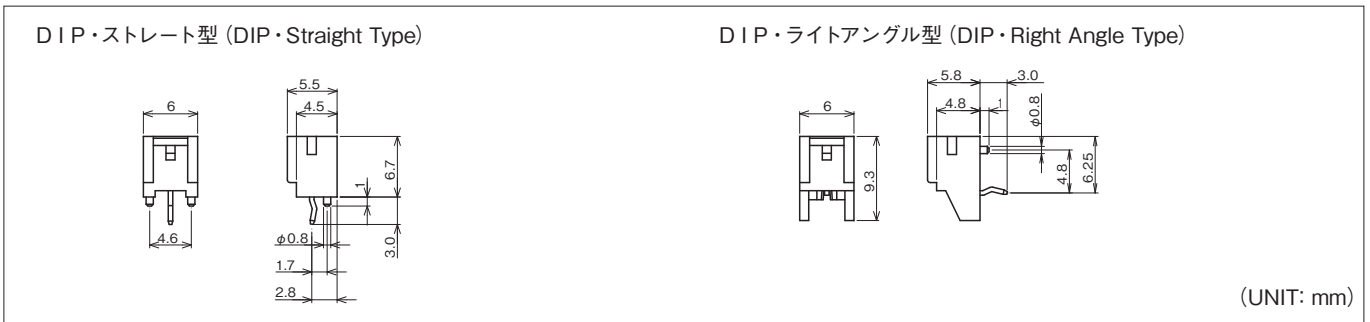
注1) アプリケータは搭載するマシンにより型式番号が異なります。
注2) シールド線・同軸ケーブル・小サイズ電線・その他の特殊仕様の電線を使用の際は、お問い合わせ下さい。
Note 1) Model number of each applicator is decided by setting machine.
Note 2) Contact us if special wire like shielded wire, coaxial cable, small size wire is used.

ハウジング housing



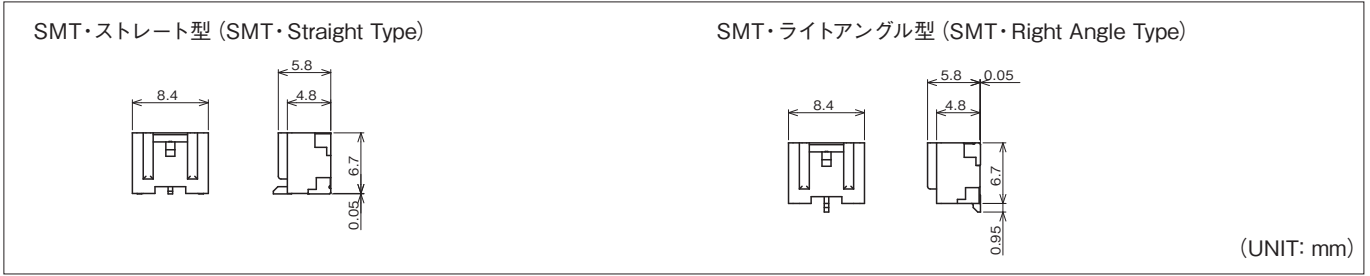
極数 Pole No.	製品番号 Product No.	個数/袋 Quantity/Bag	材質 Material
1	SJH2K-01HG	1,000	ナイロン66 (Nylon66) UL94 V-0

ウェハー WAFER



極数 Poles No.	製品番号 Product No.	個数/袋 Quantity/Bag	材質 Material
	DIP・ストレート型 DIP・Straight Type		
1	SJH2K-01WSKB	1,000	■ベース:BASE■ ナイロン66 (Nylon66) UL94 V-0 ■タブコンタクト:Tab contact■ 黄銅 (Brass) スズ銅メッキ (Sn-Cu Plating)

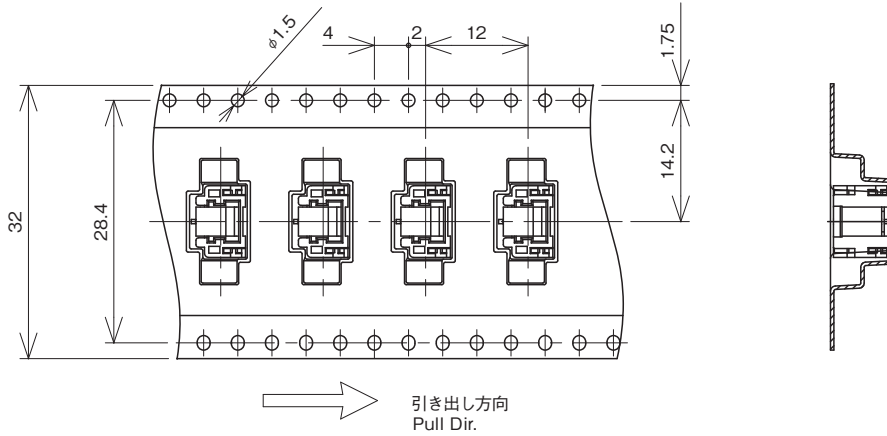
極数 Poles No.	製品番号 Product No.	個数/袋 Quantity/Bag	材質 Material
	DIP・ライトアングル型 DIP・Right Angle Type		
1	SJH2K-01WLB	1,000	■ベース:BASE■ ナイロン66 (Nylon66) UL94 V-0 ■角ピン:Square pin■ 黄銅 (Brass) スズメッキ材 (Pre-tin Plated)



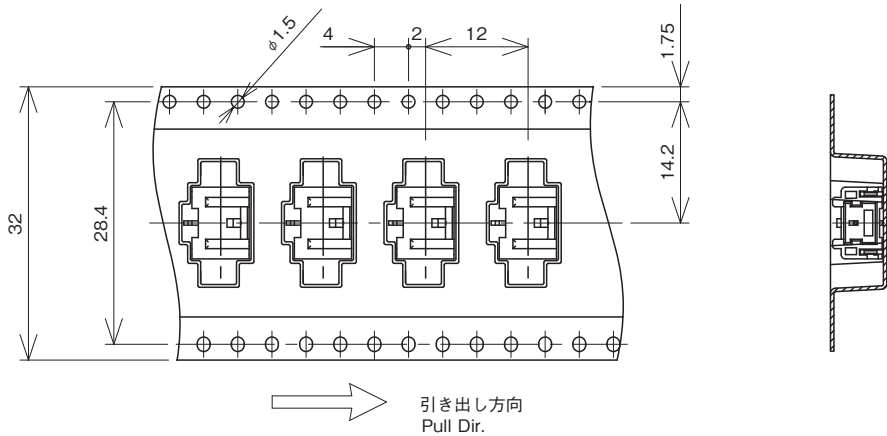
極数 Poles No.	SMT・ストレート型 SMT・Straight Type		SMT・ストレート型 (カバー付き) SMT・Straight Type (with cover)		SMT・ライトアングル型 SMT・Right Angle Type		材質 Material
	製品番号 Product No.	個数/リール Quantity/reel	製品番号 Product No.	個数/リール Quantity/reel	製品番号 Product No.	個数/リール Quantity/reel	
1	SJH2K-01WV-ET	1,000	SJH2K-01WV-ETC	1,000	SJH2K-01WH-ET	1,200	■ベース:BASE■ ナイロン6T GF入 (Nylon6T with GF) UL94 V-0 ■タブコンタクト:Tab contact■ 黄銅 (Brass) スズ銅メッキ (Sn-Cu Plating) ■カバー:COVER■ ナイロン6T GF入 (Nylon6T with GF) UL94 V-0

エンボステーピング仕様 EMOSS TAPING

SMT・ストレート型 (SMT・Straight Type)



SMT・ライトアングル型 (SMT・Right Angle Type)



(UNIT: mm)

品番構成 PRODUCT NO.

[ハウジング](Housing)

SJH2K-01HG
A C

[ウエハー](Wafer)

DIPタイプボス付き(DIP type with Boss)

SJH2K-01
A B D

[ウエハー](Wafer)

SMTタイプ・耐熱性向上タイプ(SMT type・Increased heat resistant resin)

SJH2K-01 **-ET** ☆
A B E F G

A 極数【Pole No.】

01 ……1極【Pole】

B 製品種別【Kinds】

WSKB…ウエハー(ストレート型,ボス有)【Wafer (Straight Type with Boss)】
 WLB …ウエハー(ライトアングル型,ボス有)【Wafer (Right Angle Type with Boss)】
 WV ……ウエハー(ストレート・SMT)【Wafer (Straight Type,SMT)】
 WH ……ウエハー(ライトアングル・SMT)【Wafer (Right Angle Type,SMT)】

C 色記号(ハウジング)【Color (Housing)】

無表示【No display】……白【White】	YG …… 若草【Yellowish Green】	GR …… 緑【Green】
RE …… 赤【Red】	YL …… 黄【Yellow】	BK …… 黒【Black】
PK …… 桃【Pink】	OR …… 橙【Orange】	CY …… 水色【Cyan】
BR …… 紫【Purple】	BW …… 茶【Brown】	LY …… 蛍光黄【Fluorescence Yellow】
GY …… 灰【Gray】	BL …… 青【Blue】	LP …… 蛍光桃【Fluorescence Pink】
		LO …… 蛍光橙【Fluorescence Orange】

D 色記号(DIP)【Color (DIP)】

無表示【No display】……白【White】	YG …… 若草【Yellowish Green】	GR …… 緑【Green】
RE …… 赤【Red】	YL …… 黄【Yellow】	BK …… 黒【Black】
PK …… 桃【Pink】	OR …… 橙【Orange】	LY …… 蛍光黄【Fluorescence Yellow】
BR …… 紫【Purple】	BW …… 茶【Brown】	LP …… 蛍光桃【Fluorescence Pink】
GY …… 灰【Gray】	BL …… 青【Blue】	LO …… 蛍光橙【Fluorescence Orange】

※ウエハーは成形材料がハウジングと異なるため、ハウジングとの色合いが異なります。ご使用時には現物での確認をお願いします。
 ※As for wafer and housing, because the material is different, the color tone is different. Confirm it in kind at the time of the use.

E 色記号(SMT・SJH2K型)【Color(SMT・SJH2K type)】

無表示【No display】……白【White】	YG …… 若草【Yellowish Green】	※ウエハーは成形材料がハウジングと異なるため、ハウジングとの色合いが異なります。ご使用時には現物での確認をお願いします。 ※As for wafer and housing, because the material is different, the color tone is different. Confirm it in kind at the time of the use.
RE …… 赤【Red】	BL …… 青【Blue】	
PK …… 桃【Pink】	BK …… 黒【Black】	
GY …… 灰【Gray】	CY …… 水色【Cyan】	

F 梱包記号【Packing type code】

-ET …… エンボステープ【Emboss Tape】

G 吸着カバー【Vacuum Cover】※ウエハー(ストレート・SMT)のみ。(Only SMT straight wafer)

無表示【No display】…… カバー 無【Without Cover】
 C …… カバー 有【With Cover】