

極間ピッチ
Pitch between poles

1.5mm ピッチ

製品名
Product Name

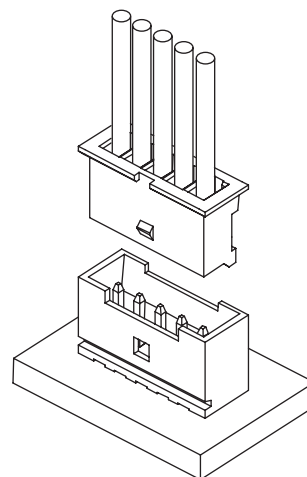
SZ コネクタ

RoHS

SZ connector

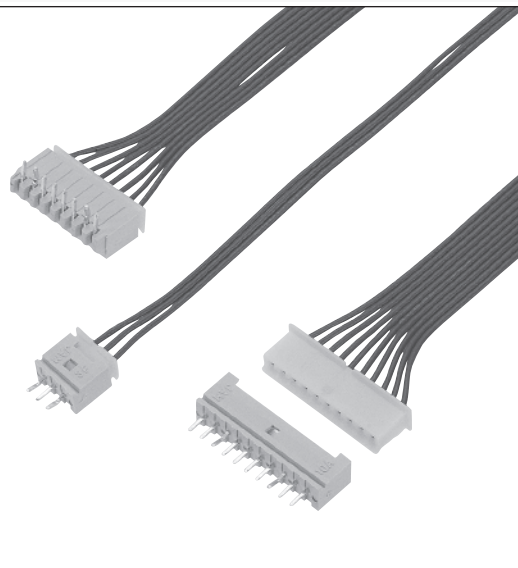
特長 FEATURES

- 接点方式は微摺動に対し高い信頼性を保証する両側レバー接触構造です。
 - ハウジングとウエハーは、確実なロックと誤挿入防止構造です。
 - ウエハーは完全なBOXタイプになっており、コジリ対策構造。
 - 小型高密度実装設計。
- Contact system of both sides lever attaching structure assures high reliability against small vibration.
 - Structure of housing and wafer prevents misinsertion with perfect lock.
 - Complete box type of wafer protects prying.
 - Compact with high density mounting design.



仕様 SPECIFICATION

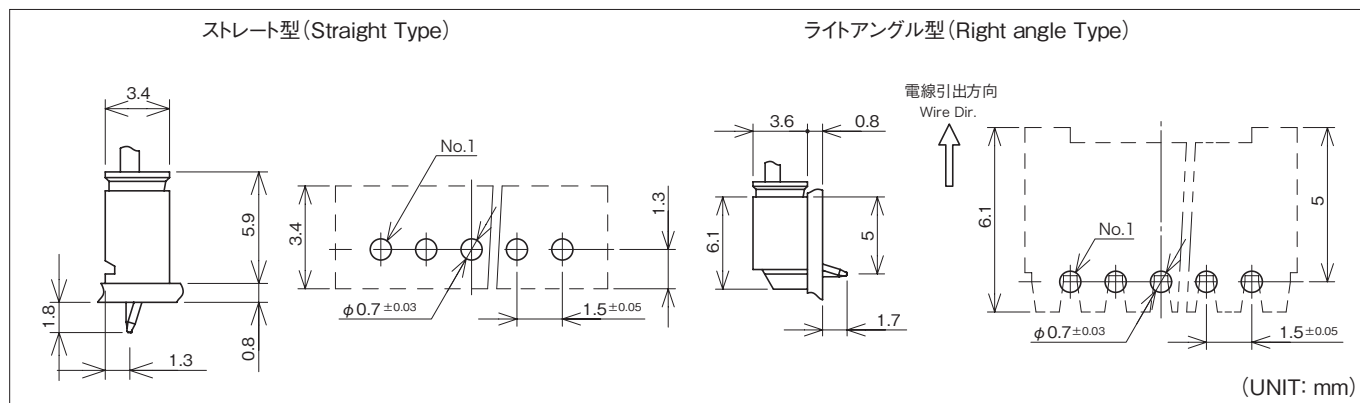
極数 Poles	2~16P
極間ピッチ Pitch between poles	1.5mm
定格電圧 Rated Voltage	AC/DC125V
定格電流 Rated Current	1A
耐電圧 Withstand Voltage	AC500V/1分間
絶縁抵抗 Insulation Resistance	100MΩ以上 over
使用温度範囲 Temperature Range	-40~+85℃
適用プリント基板厚み Applicable P.C.B. Thickness	0.8~1.6mm
適用プリント基板穴径 Applicable P.C.B. Hole dia.	φ0.7±0.03mm
適用電線範囲 Wire Size	AWG #26~#30



取得規格 APPLIED REGULATIONS

	ファイル番号 File No.
UL, C-UL	E120251

基板・組立レイアウト BOARD・ASSEMBLY LAYOUT



注1) 基板穴のピッチは全体にわたって公差±0.05で累積しないこと。

Note 1) Pitch of P.C.B. hole must not be accumulated in tolerance of ±0.05 as a whole.

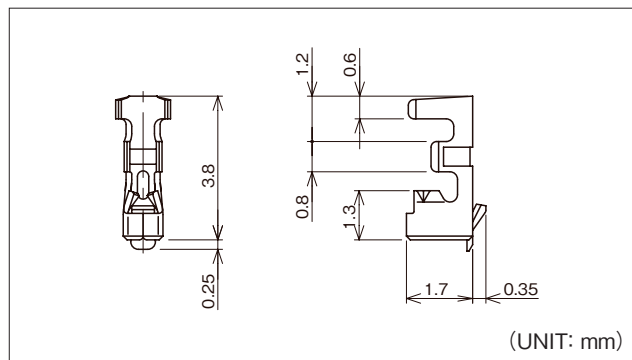
注2) 推奨基板レイアウト(コネクタ装着面)

Note 2) P.C.B. Layout (Connector installation side)

注3) 基板穴寸法は基板の種類・材質・穴開け方法によって異なります。スルーホール基板などの固い素材の基板をご使用の場合は穴径を大きめに設定してください。上記の記載寸法は参考値ですので詳しくは弊社までお問い合わせください。

Note 3) Dimensions of P.C.B. hole are different in kinds of P.C.B. material and methods of making holes. Diameter of holes must be set a bit larger if material is used hard like Through-Hole P.C.B. The above is only reference value. Please contact us for more details.

端子 TERMINAL



品番 Part No.	適用電線範囲 Wire Size	被覆外径 Dia of Insulation	材質 Material	表面処理 Finish	被覆剥き長さ Stripping length	個数/リール PCS/Reel	備考 Reference
715162-2MA	#26~#30	φ0.7~φ1.0mm	リン青銅 Phosphor Bronze	スズメッキ材 Pre-tin Plated	2.0±0.2mm	15,000×5R	

アプリケーション APPLICATOR

搭載機種 Loaded Model 端子番号 Terminal No.	圧着マシン Crimping Machine	ストリップクリンパー Strip Crimper
715162	JC-4100	SCA-25500

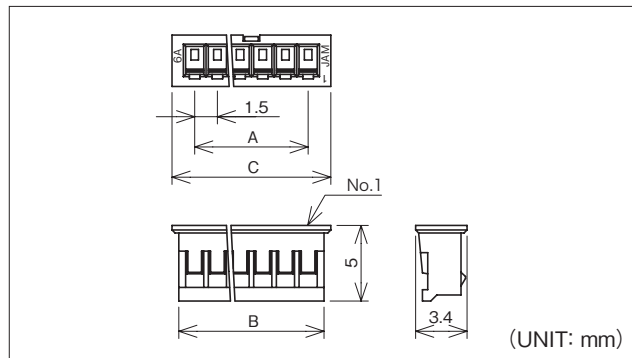
注1) アプリケータは搭載するマシンにより型式番号が異なります。

注2) シールド線・同軸ケーブル・小サイズ電線・その他の特殊仕様の電線を使用の際は、お問い合わせ下さい。

Note 1) Model number of each applicator is decided by setting machine.

Note 2) Contact us if special wire like shielded wire, coaxial cable, small size wire is used.

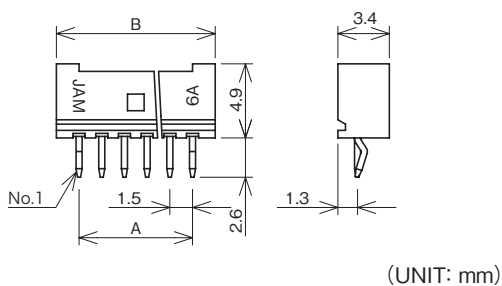
ハウジング HOUSING



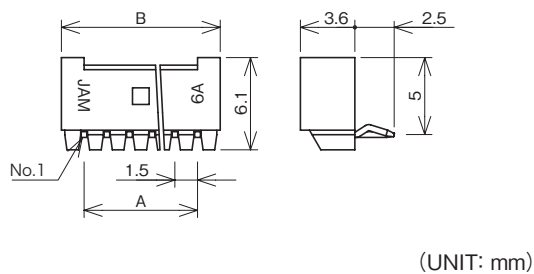
極 数 Pole No.	製品番号 Product No.	A	B	C	材 質 Material
2	SZ15-02HG	1.5	3.6	4.5	ナイロン66 (Nylon66) UL94 V-0
3	SZ15-03HG	3.0	5.1	6.0	
4	SZ15-04HG	4.5	6.6	7.5	
5	SZ15-05HG	6.0	8.1	9.0	
6	SZ15-06HG	7.5	9.6	10.5	
7	SZ15-07HG	9.0	11.1	12.0	
8	SZ15-08HG	10.5	12.6	13.5	
9	SZ15-09HG	12.0	14.1	15.0	
10	SZ15-10HG	13.5	15.6	16.5	
11	SZ15-11HG	15.0	17.1	18.0	
12	SZ15-12HG	16.5	18.6	19.5	
13	SZ15-13HG	18.0	20.1	21.0	
14	SZ15-14HG	19.5	21.6	22.5	
15	SZ15-15HG	21.0	23.1	24.0	
16	SZ15-16HG	22.5	24.6	25.5	

ウェハー WAFER

ストレート型 (Straight Type)



ライトアングル型 (Right angle Type)



極 数 Pole No.	製品番号 Product No.		A	B	材 質 Material
	ストレート型 Straight Type	ライトアングル型 Right angle Type			
2	SZ15-02WSK	SZ15-02WLK	1.5	4.5	■ベース:BASE■ ナイロン66 GF入 (Nylon66 with GF) UL94 V-0 ■角ピン:Square pin■ 黄銅 (Brass) スズメッキ材 (Pre-tin Plated)
3	SZ15-03WSK	SZ15-03WLK	3.0	6.0	
4	SZ15-04WSK	SZ15-04WLK	4.5	7.5	
5	SZ15-05WSK	SZ15-05WLK	6.0	9.0	
6	SZ15-06WSK	SZ15-06WLK	7.5	10.5	
7	SZ15-07WSK	SZ15-07WLK	9.0	12.0	
8	SZ15-08WSK	SZ15-08WLK	10.5	13.5	
9	SZ15-09WSK	SZ15-09WLK	12.0	15.0	
10	SZ15-10WSK	SZ15-10WLK	13.5	16.5	
11	SZ15-11WSK	★SZ15-11WLK	15.0	18.0	
12	SZ15-12WSK	SZ15-12WLK	16.5	19.5	
13	SZ15-13WSK	★SZ15-13WLK	18.0	21.0	
14	SZ15-14WSK	★SZ15-14WLK	19.5	22.5	
15	SZ15-15WSK	★SZ15-15WLK	21.0	24.0	
16	★SZ15-16WSK	SZ15-16WLK	22.5	25.5	

注) ★印は現在計画中です。(Under development)

品番構成 PRODUCT NO.

[ハウジング](Housing)

SZ15-※※HG

A B

[ウエハー](Wafer)

DIPタイプ (DIP type)
【WSKタイプ (WSK type)】

SZ15-※※WSK

A B

【WLKタイプ (WLK type)】

SZ15-※※WLK

A B

A 極数【Pole No.】

02……2極【Poles】

}

16……16極【Poles】

B 色記号【Color】

無表示【No display】……白【White】

RE …… 赤【Red】

PK …… 桃【Pink】

BR …… 紫【Purple】

GY …… 灰【Gray】

YG …… 若草【Yellowish Green】

YL …… 黄【Yellow】

OR …… 橙【Orange】

BW …… 茶【Brown】

BL …… 青【Blue】

GR …… 緑【Green】

BK …… 黒【Black】

※ウエハーは成形材料がハウジングと異なるため、
ハウジングとの色合いが異なってきます。
ご使用時には現物での確認をお願いします。

※As for wafer and housing, because the material is different,
the color tone is different. Confirm it in kind at the time of the use.



日本オートマチックマシン株式会社
JAPAN AUTOMATIC MACHINE CO., LTD.

本社 / 〒146-0092 東京都大田区下丸子3-28-4 ☎(03)3756-1431
Headquarters / 3-28-4, Shimomaruko, Ota-ku, Tokyo 146-0092, Japan

※仕様は予告なく変更になることがありますのでご了承ください。
※We reserve the right to change specification without any prior notice.