

極間ピッチ
Pitch between poles **2.5mm ピッチ**

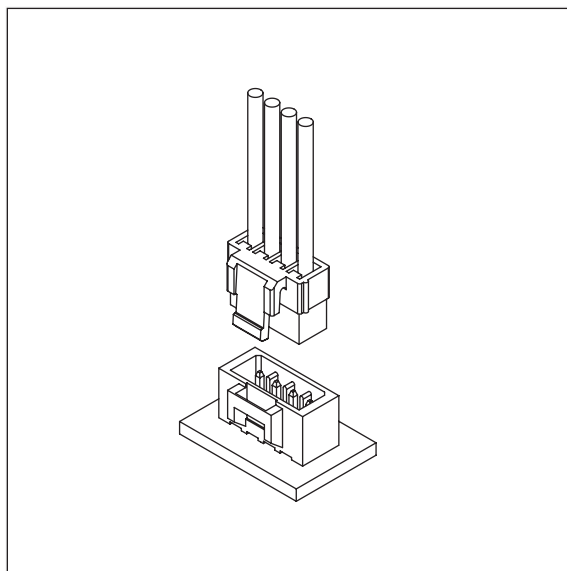
 製品名
Product Name

SRM コネクタ

SRM connector

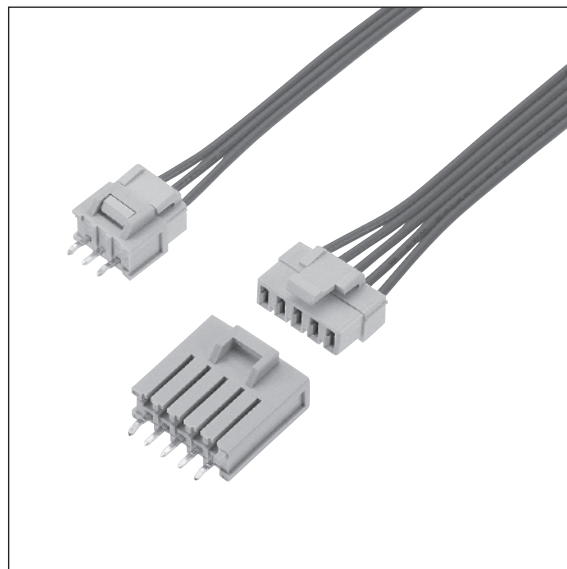
特長 FEATURES

- ハウジングロックは外れに強いインナーロック、端子保持は確実なハウジングランス構造を採用。安定した接続信頼性を実現。
- リテーナ(オプション)の採用により、二重係止構造でより安全性を向上。
- 中継用RMコネクタと、プラグハウジングが同一で使用できますので、基板用と中継用が同一部品及び同一回路等で構造的に使い分ける場合に、ハーネスが共用化が可能。
- ポッティング対応ウエハーを用意。
- Realized stable reliability of connection by adopting inner lock that is hard to coming off and housing lance structure that assures terminal hold.
- Improved safety through double stopper structure of adopting retainer. (option)
- RM connector for relay and plug housing are commonly used so if parts and circuit for P.C.B. and relay are separate use in structure, harness can be in common.
- Wafer available that meets potting.



仕様 SPECIFICATION

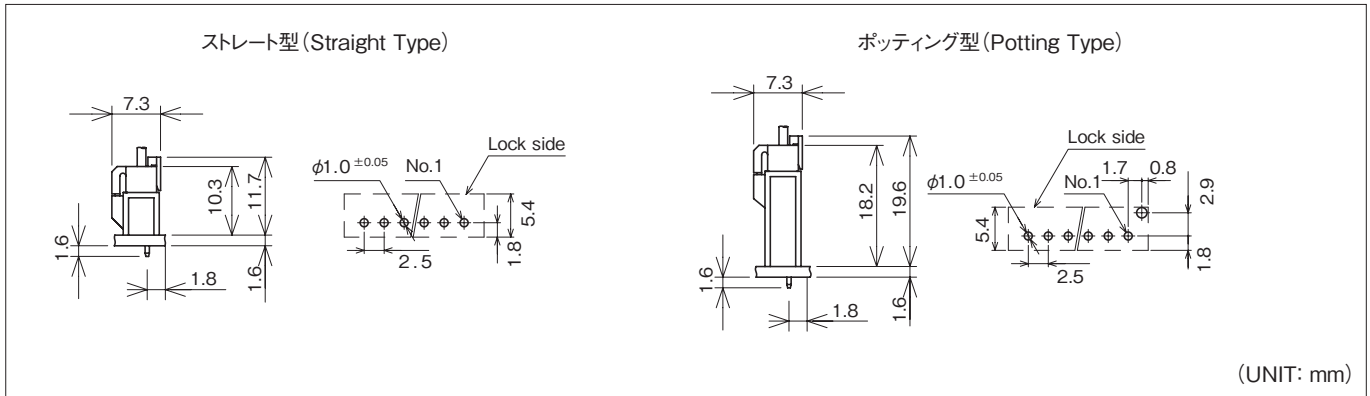
極数 Poles	2~10P
極間ピッチ Pitch between poles	2.5mm
定格電圧 Rated Voltage	AC.DC250V
定格電流 Rated Current	3A
耐電圧 Withstand Voltage	AC1000V/1分間/min
絶縁抵抗 Insulation Resistance	1000MΩ以上/over
使用温度範囲 Temperature Range	-25~+90℃
適用プリント基板厚み Applicable P.C.B. Thickness	1.2~1.6mm
適用プリント基板穴径 Applicable P.C.B. Hole dia.	φ1.0 ^{±0.05} mm
適用電線範囲 Wire Size	AWG #22~#28



取得規格 APPLIED REGULATIONS

	ファイル番号 File No.
UL	E120251

基板・組立レイアウト BOARD・ASSEMBLY LAYOUT

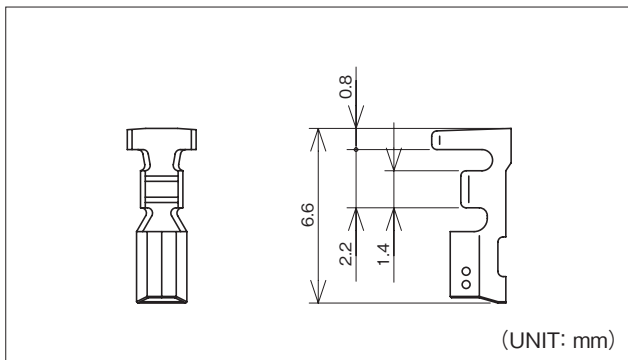


(UNIT: mm)

注1) 基板穴のピッチは全体にわたって公差±0.05で累積しないこと。
 Note 1) Pitch of P.C.B. hole must not be accumulated in tolerance of ±0.05 as a whole.
 注2) 推奨基板レイアウト(コネクタ装着面)
 Note 2) P.C.B. Layout(Connector installation side)

注3) 注3) 基板穴寸法は基板の種類・材質・穴開け方法によって異なります。スルーホール基板などの固い素材の基板をご使用の場合は穴径を大きめに設定してください。上記の記載寸法は参考値ですので詳しくは弊社までお問い合わせください。
 Note 3) Dimensions of P.C.B. hole are different in kinds of P.C.B. material and methods of making holes. Diameter of holes must be set a bit larger if material is used hard like Through-Hole P.C.B. The above is only reference value. Please contact us for more details.

端子 TERMINAL



(UNIT: mm)

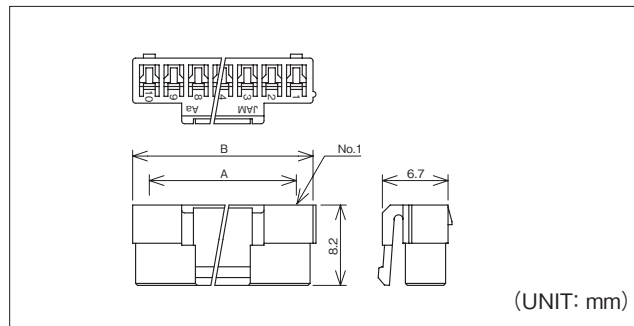
品番 Part No.	適用電線範囲 Wire Size	被覆外径 Dia of Insulation	材質 Material	表面処理 Finish	被覆剥き長さ Stripping length	個数/リール PCS/Reel	備考 Reference
725412-2MAC	#22~#28	φ1.0~φ1.7mm	リン青銅 Phosphor Bronze	スズメッキ材 Pre-tin Plated	2.0 ^{+0.5} ₀ mm	10,000×6R	

アプリケーション APPLICATOR

搭載機種 Loaded Model 端子番号 Terminal No.	圧着マシン Crimping Machine	ストリップクリンパー Strip Crimper
725412	TJS-18000	

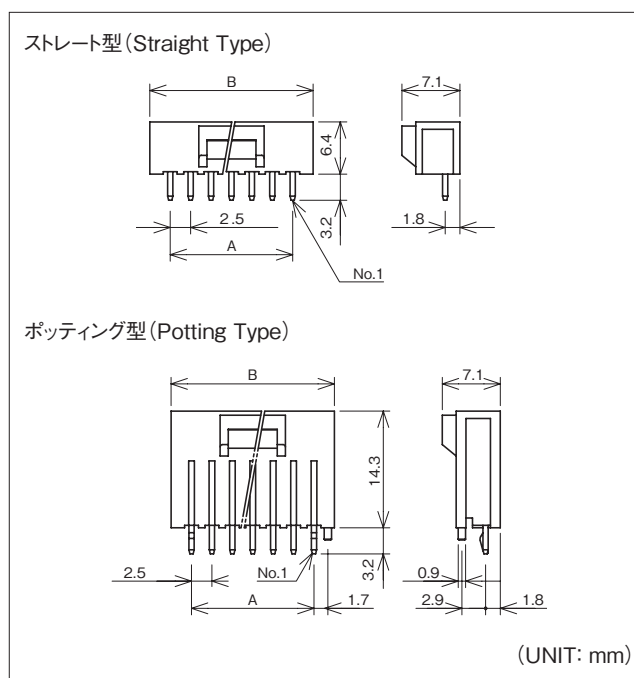
注1) アプリケータは搭載するマシンにより型式番号が異なります。
 注2) シールド線・同軸ケーブル・小サイズ電線・その他の特殊仕様の電線を使用の際は、お問い合わせ下さい。
 Note 1) Model number of each applicator is decided by setting machine.
 Note 2) Contact us if special wire like shielded wire, coaxial cable, small size wire is used.

ハウジング HOUSING



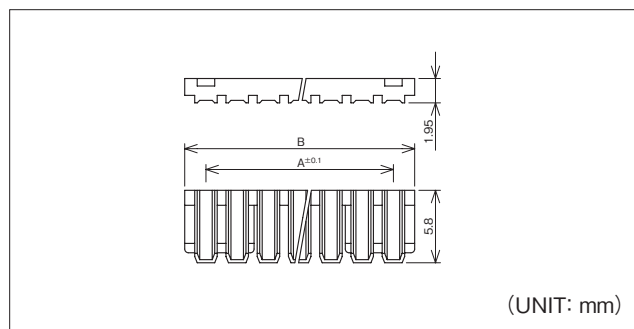
極数 Pole No.	製品番号 Product No.	A	B	材質 Material
2	RM25-02F	2.5	5.9	ナイロン66 GF入 (Nylon66 with GF) UL94 V-0
3	RM25-03F	5.0	8.4	
4	RM25-04F	7.5	10.9	
5	RM25-05F	10.0	13.4	
6	RM25-06F	12.5	15.9	
7	RM25-07F	15.0	18.4	
8	RM25-08F	17.5	20.9	
9	RM25-09F	20.0	23.4	
10	RM25-10F	22.5	25.9	

ウエハー WAFER



極数 Pole No.	製品番号 Product No.		A	B	材質 Material
	ストレート型 Straight Type	ポッティング型 Potting Type			
2	SRM25-02WS	SRM25-02WP	2.5	7.5	■ベース:BASE■ ナイロン66 GF入 (Nylon66 with GF) UL94 V-0 ■角ピン:Square pin■ 黄銅 (Brass) スズメッキ材 (Pre-tin Plated)
3	SRM25-03WS	SRM25-03WP	5.0	10.0	
4	SRM25-04WS	SRM25-04WP	7.5	12.5	
5	SRM25-05WS	SRM25-05WP	10.0	15.0	
6	SRM25-06WS	SRM25-06WP	12.5	17.5	
7	SRM25-07WS	SRM25-07WP	15.0	20.0	
8	SRM25-08WS	SRM25-08WP	17.5	22.5	
9	SRM25-09WS	SRM25-09WP	20.0	25.0	
10	SRM25-10WS	SRM25-10WP	22.5	27.5	

リテーナ RETAINER



極数 Pole No.	製品番号 Product No.	A	B	材質 Material
2	RM25-02S	2.5	5.9	PBT GF入 (PBT with GF) UL94 V-0
3	RM25-03S	5.0	8.4	
4	RM25-04S	7.5	10.9	
5	RM25-05S	10.0	13.4	
6	RM25-06S	12.5	15.9	
7	RM25-07S	15.0	18.4	
8	RM25-08S	17.5	20.9	
9	RM25-09S	20.0	23.4	
10	RM25-10S	22.5	25.9	

品番構成 PRODUCT NO.

[ハウジング](Housing)

RM25-※※F
 A└┘

[ウエハー](Wafer)

DIPタイプ(DIP type)

[WSタイプ](WS type)

SRM25-※※WS
 A└┘

[WPタイプ](WP type)

SRM25-※※WP
 A└┘

[リテーナ](Retainer)

RM25-※※S
 A└┘

A 極数【Pole No.】

02……2極【Poles】

}

10……10極【Poles】