

面取機 総合カタログ

Chamfering Machine
General catalog



GCV-1G型 / GCV-2G型

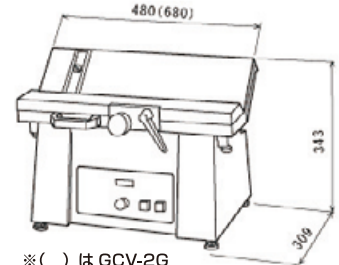
テーブル表面
Surface of table

焼入れ材タイプ
Hardened stainless

製品特長 Product feature

- 手動式スライドテーブル面取り機です。
This is a manual slide table chamfering machine.
- 切削部にスローアウェイチップを使用し、鋭い切れ味と優れた経済性を実現したカッタボディ仕様、または耐久性、切削性に優れたダイヤモンド、ボラゾンホイール仕様から選択が可能です。
You can choose from a cutter-body type which is using a throw-away chip to make sharp cut and excellent economy or using a diamond, borazon wheel type which can make sharp cut and excellent durability.
- インバーター制御による速度調整であらゆる材料に適した切削条件を0~8500r.p.mの範囲で任意に設定できます。
Can set any speed fit for each material in 0~8500r.p.m by inverter control.
- 切削液を使用しない、ドライ加工です。
No use grinding fluid.

GCV-2G型



※()はGCV-2G

型式選定表 Model selection table

GCV-□G		□			
面取機型式 Type		刃物型式(カッタ/ホイール) Cutter / Wheel type			
GCV-1G		JCB 42S	JCB 43S	SD140	CBN140
GCV-2G					

型式番号例 GCV-1G-SD140

GCV機種をご注文の際は面取機型式及びカッタ/ホイール型式を選定し、型式番号をお知らせください。
※Please choose the type and cutter/wheel type of the GCV chamfering machine and tell us the type number as above when you place an order.

チップ選定表 Selection table of chip

型式 Type	項目 Item	面取能力 Ability	テーブル移動量 Slide stroke	回転数 Round per minutes	電源 Power	モーター (定格時間連続) Motor (Rating continue time)	質量 Weight
GCV-1G		0~4°C (面取角度45° 固定)	250mm	0~8,500r.p.m.	三相 AC200V Three-phase	330W	35kg
GCV-2G		Chamfer angle is 45°	450mm	インバーター制御 Inverter control			43kg

カッタ・チップ選定表 Selection table of cutter and chip

適合カッタ ボディ Cutter body	チップ型式 Chip	コーティング Coating	一回での 最大面取量 Maximum chamfering amount by once	推奨被削材 注1)					チップ取付け 皿ねじ Flat countersunk head screw for chip	皿ねじ用 スパンナ Spanner for flat countersunk head screw	カッタ 固定具 Cutter fixing jig
				一般鋼 General steel	ステンレス鋼 Stainless steel	アルミ合金 Aluminium alloy	銅合金 Aluminium alloy	樹脂 Resin			
JCB42S ※1	JTC127S	×	一般鋼 1.5C General steel	○	△	△	○	○	BFTX0409N ※1	TRX15 ※1	4T498086 ※1
	JTC127A ※3	×		○	△	○	○	○			
	JTC127-CT ※3	TiN	◎	◎	△	○	○				
JCB43S ※2	JTC134A	DLC	ステンレス 1.0C Stainless steel	×	×	◎	○	○	BFTX03512IP ※2	TRDR151P ※2	4H522682 ※2

注1)条件(カッタ回転速度、ガイド送り速さ、面取り量)により切削性は変わります。
※1)GCV本体をご購入する際、刃物型式JCB42Sを選定する場合、JTC127S 3個(カッタに取付)、カッタ固定具が付属しています。
※2)GCV本体をご購入する際、刃物型式JCB43Sを選定する場合、JTC134A 3個(カッタに取付)、カッタ固定具が付属しています。
※3)JTC127AとJTC127-CTは1ケースでのご購入となります。(本体取付出荷はできません。)
※4)チップは10個入り/1ケースでの販売となります。
※5)強い材質はテストカットによる確認が必要です。焼き入れ済み鋼材不可。
Machinability is depend on condition (Cutter round speed, Slide stroke speed, Chamfering amount)
※1)When you purchase a GCV chamfering machine and choose the JCB42S cutter, the cutter will come with 3 pieces of chip JTC127S(attached to the cutter body) and cutter fixing jig.
※2)When you purchase a GCV chamfering machine and choose the JCB43S cutter, the cutter will come with 3 pieces of chip JTC134A(attached to the cutter body) and cutter fixing jig.
※3)JTC127A and JTC127-CT is sold by 1case.(Attach to the body is impossible.)
※4)Chip is sold by 10Pics/1case.
※5)Hard metal is need a test cut.Haedend metal can not be used.

ホイール選定表 Selection table of wheel

適合ホイール Cutter body	ホイール型式 Type of wheel	粒度 Particle size	一回での 最大面取量 Ability by once	推奨被削材 注1) Target material										粒度 Particle size	標準 Normal	特注 Special order	用途 Use	
				一般鋼 Hard metal	ステンレス鋼 Hard metal	サニター Cermet	セラミック Ceramic	カルシウム Neodymium	ネオジム Neodymium	焼入れ鋼 Hardened steel	焼入鋼 Hardened steel	高速鋼 High speed steel	合金鋼 Alloy steel					銅合金 Copper alloy
ダイヤモンドホイール Diamond wheel	SD140	#140 ※2	0.7C	◎	◎	◎	◎	◎	△	△	○	△	×	#100	—	○	粗 Rough	
ボラゾンホイール Borazon wheel	CBN140	#140 ※2		×	×	×	×	△	◎	◎	◎	◎	×	#140	●	—		仕上げ Finish
													#230	—	○	超 Fine		
													#270	—	○		仕上げ 仕上げ (鏡面) Mirror	
													#400	—	○			
													#600	—	○			
													#800	—	○			
													#1000	—	○			

注1)条件(カッタ回転速度、ガイド送り速さ、面取り量)により切削性は変わります。
※1)結合剤:レジンボンド
※2)特注でダイヤモンドホイール・ボラゾンホイール製作可能です。粒度140以外は受注生産になります。
Machinability is depend on condition (Cutter round speed, Slide stroke speed, Chamfering amount)
※1)Binder: Resin Bond
※2)Special order Diamond wheel and Borazon wheel can make. Make by order without particle 140

CC 03型

スライドテーブルタイプ
Table slide type

製品特長 Product feature

- 手動式スライドテーブル面取り機です。
This is a manual slide table chamfering machine.
- 加工物を載せたVガイドをスライドさせて面取り加工を行うため、加工物に引き傷をつけることはありません。
Products chamfering on V guide slide, can chamfering without scratch damage for products.
- 円筒超硬スパイラルカッターを使用し、耐久性に優れ美しい仕上げ面を可能に致しました。
Spiral cutter is excellent durability and make good looking surface.
- 低騒音で安全性に優れ、作業環境に優しいマシンです。
This machine is very quiet and safe so that good for working environment.

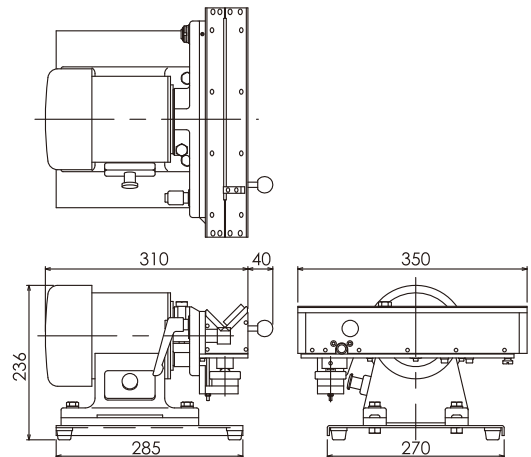


※CC 02とのVガイド共有はできません。
V guide is incompatible with CC02.



※写真はスライドイメージです。
Picture is image of slide.

Type 型式	CC 03		
項目 Item	標準 Normal		
面取能力 Ability	0~3C (面取り角度45° 固定) Chamfer angle is 45° ※最小板厚6mm The thinnest thickness is 6mm		
	オプション Option 0~1C ※最小板厚2.5mm以上 The thinnest thickness is 2.5mm スライドテーブルユニットで販売 Sale per Unit		
1回での最大面取量 Chamfering amount by once	1.5C		
Vガイド移動量 Slide stroke	150mm		
回転数(50/60Hz) Round per minutes	3,000/3,600r.p.m.		
電源 Power	AC100V		
モーター (定格時間連続) Rating continue time	200W	質量 Weight	25kg
適用材料 Material	一般鋼・特殊鋼・非鉄 General steel・Special steel・Non steel ・非鉄、樹脂等で粘りの強い材質はテストカットによる確認が必要です。 Non-ferrous metal, resin and some sticky material are needed check by test cutting. ・焼き入れ済み鋼材不可 Hardened material is impossible.		



CC 03 カッタ選定表 Selection table of cutter for CC03

適合カッタ Cutter of CC03	カッタ型式 Type	コーティング Coating	一回での最大面取量 Maximum chamfering amount by once	用途(材質) ※比較はノンコート標準品対象 Intended for (material) ※Compare non-coating and coating						
				一般鋼 General steel	ステンレス鋼 Stainless steel	プリハードン鋼 Pre-hardened steel	チタン合金 Titanium alloy	アルミ合金 Aluminium alloy	銅合金 Copper alloy	樹脂 Resin
	SC2536	—	1.5C	○	○	△	△	○	○	△
	SC2536-S	A1Cr系グレー A1Cr series Grey	1.0C	◎	◎	○	○	○	○	○
	SC2536-G	TiSiN系ブラウン TiSiN series Brown	0.5C~1.0C	○	○	◎	◎	△	△	△
	SC2536-A	DLCオーロラ DLC Aurora	1.5C	×	×	×	×	◎	◎	◎

注 1) 条件(ワーク送り速さ、面取り量)により切削性は変わります。 Cutting performance is depend on condition (product slide speed, chamfering amount).
注 2) CC 03 標準機には SC2536 が付属しています。 SC2536 is included with standard CC03.

コーティング品/オプション Coating type / Option

コーティング Coating			特徴 Features
S	A1Cr系(色/グレー) A1Cr series(Color/Gray)	幅広い材料に対応。特に軟鋼材(炭素鋼など)、ステンレス鋼の加工に最適です。 Can cut wide range of products. Specially for soft steel (carbon steel), stainless steel is best fit.	
G	TiSiN系(色/ブラウン) TiSiN series(Color/Brown)	高硬度材を高効率で加工したい場合に最適です。 Best fit for when you cutting a hard steel efficiently.	
A	DLC(色/オーロラ) DLC(Color/Aurora)	溶着性が極めて低いでアルミなどの加工に最適です。 Best fit for aluminium because of reject an adhesion.	

CC 02型

標準タイプ
Table normal type

製品特長 Product feature

- 円筒超硬スパイラルカッターを使用し、耐久性に優れ美しい仕上げ面を可能に致しました。
Spiral cutter is excellent durability and make good looking surface.
- 低騒音で安全性に優れ、作業環境に優しいマシンです。
This machine is very quiet and safe so that good for working environment.



※CC 03との
Vガイド共有はできません。
Vguide is incompatible with CC03.

Type 型式 項目 Item	CC 02
面取能力 Ability	0~3C(面取り角度45° 固定) Chamfer angle is 45°
1回での最大面取量 Chamfering amount by once	1.5C
回転数(50/60Hz) Round per minutes	3,000/3,600r.p.m.
電源 Power	AC100V
モーター Motor (定格時間連続) Rating continue time	200W
質量 Weight	19kg
適用材料 Material	一般鋼・特殊鋼・非鉄 General steel・Special steel・Non steel ・非鉄、樹脂等で粘りの強い材質は テストカットによる確認が必要です。 Non-ferrous metal, resin and some sticky material are needa check by test cutting. ・焼き入れ済み鋼材不可 Hardened material is impossible.

CC 02 カッタ選定表 Selection table of cutter for CC02

適合カッタ Cutter of CC02	カッタ型式 Type	コーティング Coating	一回での 最大面取量 Maximum chamfering amount by once	用途(材質) ※比較はノンコート標準品対象 Intended for (material) ※Compare non-coating and coating						
				一般鋼 General steel	ステンレス鋼 Stainless steel	プリハードン鋼 Pre-hardend steel	チタン合金 Titanium alloy	アルミ合金 Aluminium alloy	銅合金 Copper alloy	樹脂 Resin
	JC2536	—	1.5C	○	○	△	△	○	○	△
	JC2536-S	A1Cr系グレー A1Cr series Grey	1.0C	◎	◎	○	○	○	○	○
	JC2536-G	TiSiN系ブラウン TiSiN series Brown	0.5C~1.0C	○	○	◎	◎	△	△	△
	JC2536-A	DLCオーロラ DLC Aurora	1.5C	×	×	×	×	◎	◎	◎

注 1) 条件(ワーク送り速さ、面取り量)により切削性は変わります。 Cutting performance is depend on condition (product slide speed, chamfering amount).
注 2) CC 02 標準機には JC2536 が付属しています。 JC2536 is included with standard CC02.

コーティング品/オプション Coating type/option

コーティング Coating		特徴 Features
S	A1Cr系(色/グレー) A1Cr series(Color/Gray)	幅広い材料に対応。特に軟鋼材(炭素鋼など)、ステンレス鋼の加工に最適です。 Can cut wide range of products. Best fit for soft steel(carbon steel),stainless steel.
G	TiSiN系(色/ブラウン) TiSiN series(Color/Brown)	高硬度材を高効率で加工したい場合に最適です。 Best fit for when cutting a hard steel efficiently.
A	DLC(色/オーロラ) DLC(Color/Aurora)	溶着性が極めて低いのでアルミなどの加工に最適です。 Best fit for aluminium because of reject an adhesion.

※仕様は予告なく変更になることがありますのでご了承ください。
※Specifications are subject to change without notice.

弊社の発行するカタログで使用される商標、ロゴ、商号に関する権利は、当社またはそれぞれの権利の所有者に帰属します。
また、本カタログの記載内容を当社の許可無く転載・複写することを禁止いたします。
これらの情報は、今後予告なしに変更される場合がありますので、最新の情報については、各担当部署にお問い合わせください。

Rights pertaining to the trademarks, logos, and company names used in the catalogs issued by our company are the property of our company or the respective rights owners.
It is prohibited to reproduce or copy the content of this catalog without the authorization of our company.
Information contained within is subject to future change without notice. For the most recent information, please inquire with the pertinent department.

日本オートマチックマシン株式会社
JAPAN AUTOMATIC MACHINE CO.,LTD.

本社 / 〒146-0092 東京都大田区下丸子 3-28-4 ☎(03) 3756-1433
Head Office / 3-28-4, Shimomaruko, Ohta-ku, Tokyo 146-0092, Japan

大阪 ST / 〒550-0014 大阪市西区北堀江 2-12-21 ☎(06) 6533-2651
名古屋 ST / 〒465-0035 名古屋市名東区豊が丘 3009 ☎(052) 774-8873
横浜 ST / 〒222-0001 横浜市港北区榑町 3-7-80 ☎(045) 543-1511
原町 ST / 〒975-0037 福島県南相馬市原町区北原字木戸脇 18 ☎(0244) 23-6161
福岡 ST / 〒812-0004 福岡市博多区榑田 2-2-52 ☎(092) 471-5241

【海外拠点】中国(上海・天津・東莞)、タイ、シンガポール、アメリカ

J.A.M. ホームページ / <http://www.jam-net.co.jp>



2018年10月作成